

Journal

# kaminöfen pelletöfen



Willkommen bei einer Vielfalt an individuellen Kamin- und Pelletöfen. Mit ihrem Design und einer variantenreichen Ausstattung erfüllen sie Ihre Ansprüche bis ins Detail. Integrierte Wassertechnik und ausgereifte Feuerungstechnik, wie eine Verbrennungsluftautomatik, sind perfekt für modernes Wohnen. Die Verbrennungsluftautomatik dosiert selbständig die richtige Menge Luft in den Feuerraum – für eine effiziente und saubere Verbrennung.

Nutzen Sie den fachmännischen Service Ihres Ofenbauers – er ist Ihr kompetenter Ansprechpartner von der Beratung bis zur Montage.

## Erst die BERATUNG

vom Fachmann sorgt für  
ungetrübten Genuss.

# wärme Geniessen

Ein Kaminofen. Macht Wohnen zum  
Erlebnis für die Sinne.

**TITELFOTO: ORANIER KAMINOFEN ARENA PLUS** schwarz, mit Abdeckplatte Speckstein und Wärmespeicher.  
Nennwärmeleistung: 7 kW, Abgasstutzendurchmesser: 150 mm, Maße (H/B/T) 150/520/520 mm.  
Unverbindlicher Preis: € 3.296,- inkl. 19% MwSt. zzgl. Montage und Zubehör.

Alle genannten Preise sind Abholpreise (gültig ab August 2015) exklusive Montage und Zubehör, das abhängig vom Aufbaustandort ist.  
Rohstoffbedingte Preisanpassungen vorbehalten, bitte erfragen Sie den gültigen Preis bei Ihrem Kachelofenbauer.



## KAMINÖFEN

Bartz.....	4-5
Brunner.....	6-7
Buderus.....	8-9
EHV.....	10-11
Königshütte.....	27
Leda.....	12-15
Lohberger.....	16-17
Olsberg.....	22-25
Oranier.....	30-39
Spartherm.....	42-43
Wiking.....	44-47
Wodtke.....	48-49

## PELLETÖFEN

Lohberger.....	16-17
MCZ.....	18-21
Olsberg.....	26
Oranier.....	40-41
Spartherm.....	42
Wodtke.....	50-51

## KAMINÖFEN MIT WASSERTECHNIK

Buderus.....	8-9
Leda.....	15
Olsberg.....	23
Oranier.....	28-29
Spartherm.....	43
Wodtke.....	49

## PELLETÖFEN MIT WASSERTECHNIK

BAFA-Förderung beachten: <a href="http://www.bafa.de">www.bafa.de</a>	
Olsberg.....	26
Oranier.....	40-41
Spartherm.....	42
Wodtke.....	50-51

## ZUBEHÖR

Funkenschutzplatten.....	53
Ofenzubehör.....	52
Schornsteine.....	54-55



# HIER und jetzt

Sich ganz auf Entspannung einstellen.



**1 BARTZ KAMINOFEN SÖLDEN**  
 schwarz, mit Natursteinverkleidung Snow.  
 Nennwärmeleistung: 7 kW,  
 Abgasstutzendurchmesser: 150 mm,  
 Maße (H/B/T) 1400/600/441 mm.  
 Unverbindliche Preise: € 2.999,-\*,  
 Zubehör: Wärmespeicher 50 kg € 399,-\*

**2 BARTZ KAMINOFEN AARAU**  
 schwarz. Nennwärmeleistung: 5,5 kW,  
 Abgasstutzendurchmesser: 150 mm,  
 Maße (H/B/T) 1060/504/437 mm.  
 Unverbindlicher Preis: € 1.599,-\*

**3 BARTZ KAMINOFEN BREGENZ**  
 gussgrau, mit schwarzer Vollglastür.  
 Nennwärmeleistung: 6 kW,  
 Abgasstutzendurchmesser: 150 mm,  
 Maße (H/B/T) 1230/521/400 mm.  
 Unverbindlicher Preis: € 1.759,-\*

**4 BARTZ KAMINOFEN ZERMATT**  
 schwarz. Nennwärmeleistung: 6,5 kW,  
 Abgasstutzendurchmesser: 150 mm,  
 Maße (H/B/T) 1030/405/405 mm.  
 Unverbindlicher Preis: € 1.049,-\*

\* Alle Preise sind inkl. 19 % MwSt. zzgl. Montage und Zubehör.





**1 BARTZ KAMINOFEN MERAN**  
schwarz, mit Natursteinverkleidung Rain Forest. Nennwärmeleistung: 7 kW, Abgasstutzendurchmesser: 150 mm, Maße (H/B/T) 1105/508/508 mm. Unverbindlicher Preis: € 2.299,-\*

**2 BARTZ KAMINOFEN GARMISCH**  
schwarz, mit Hydraulik-Tür. Nennwärmeleistung: 6 kW, Abgasstutzendurchmesser: 150 mm, Maße (H/B/T) 1380/524/385 mm. Unverbindliche Preise: € 2.499,-\*, Zubehör: Wärmespeicher 35 kg € 369,-\*

**3 BARTZ KAMINOFEN TRENTINO**  
schwarz, mit BigStone Natursteinverkleidung Snow. Nennwärmeleistung: 8,4 kW, Abgasstutzendurchmesser: 150 mm, Maße (H/B/T) 987/552/435 mm. Unverbindlicher Preis: € 2.899,-\*

**4 BARTZ KAMINOFEN LINZ**  
schwarz. Nennwärmeleistung: 7 kW, Abgasstutzendurchmesser: 150 mm, Maße (H/B/T) 1600/510/510 mm. Unverbindliche Preise: € 2.699,-\*, Zubehör: Wärmespeicher 80 kg € 499,-\*



# individuell

So sein wie kein anderer.  
Persönlichen Stil zeigen.



1

**1 BRUNNER KAMINOFEN  
IRON DOG 01**

schwarz. Nennwärmeleistung: 7 kW,  
Abgasstutzendurchmesser: 130 mm,  
Maße (H/B/T) 680/437/630 mm.  
Unverbindlicher Preis: € 1.879,-\*



2

**2 BRUNNER KAMINOFEN  
IRON DOG 02**

schwarz. Nennwärmeleistung: 7 kW,  
Abgasstutzendurchmesser: 130 mm,  
Maße (H/B/T) 730/541/613 mm.  
Unverbindlicher Preis: € 1.967,-\*



3

**3 BRUNNER KAMINOFEN  
IRON DOG 03**

schwarz. Nennwärmeleistung: 7 kW,  
Abgasstutzendurchmesser: 130 mm,  
Maße (H/B/T) 754/392/562 mm.  
Unverbindlicher Preis: € 2.329,-\*





**1 BRUNNER KAMINOFEN  
IRON DOG 04**

schwarz. Nennwärmeleistung: 8 kW,  
Abgasstutzendurchmesser: 130 mm,  
Maße (H/B/T) 759/800/522 mm.  
Unverbindlicher Preis: € 2.820,-\*

**2 BRUNNER KAMINOFEN  
IRON DOG 05**

schwarz. Nennwärmeleistung: 7 kW,  
Abgasstutzendurchmesser: 130 mm,  
Maße (H/B/T) 771/591/489 mm.  
Unverbindlicher Preis: € 3.070,-\*

**3 BRUNNER KAMINOFEN  
IRON DOG 06**

schwarz, mit Grillfunktion.  
Nennwärmeleistung: 8 kW,  
Abgasstutzendurchmesser: 130 mm,  
Maße (H/B/T) 812/938/623 mm.  
Unverbindlicher Preis: € 5.321,-\*



\* Alle Preise sind inkl. 19% MwSt. zzgl.  
Montage und Zubehör.

**BRUNNER®**





**1 BUDERUS LOGASTYLE CONVEXUS (wasserführend)**

schwarz. Nennwärmeleistung: 8 kW,  
Abgasstutzendurchmesser: 150 mm,  
Maße (H/B/T) 1236/590/562 mm.  
Unverbindlicher Preis: € 4.748,-\*

**2 BUDERUS LOGASTYLE CONVEXUS (wasserführend)**

schwarz/chrom. Nennwärmeleistung: 8 kW,  
Abgasstutzendurchmesser: 150 mm,  
Maße (H/B/T) 1236/590/562 mm.  
Unverbindlicher Preis: € 4.867,-\*

**3 BUDERUS KAMINOFEN BLUELINE 12**

gussgrau, mit Keramikverkleidung champagne. Nennwärmeleistung: 8 kW,  
Abgasstutzendurchmesser: 150 mm,  
Maße (H/B/T) 1218/518/465 mm.  
Unverbindlicher Preis: € 3.428,-\*

**4 BUDERUS KAMINOFEN BLUELINE 10**

gussgrau, mit Edelstahlverkleidung und Glasabdeckplatte.  
Nennwärmeleistung: 8 kW,  
Abgasstutzendurchmesser: 150 mm,  
Maße (H/B/T) 1164/689/577 mm.  
Unverbindlicher Preis: € 3.166,-\*



1



2



3



4

# Leidenschaft spüren

Es knistert. Das Feuer verströmt  
sanfte, wohlige Wärme.



**1 BUDERUS KAMINOFEN LOGASTYLE  
20W (wasserführend)**

gussgrau, mit Abdeckplatte Glas und  
Holzlagerfachplatte Naturstein.  
Nennwärmeleistung: 8 kW,  
Abgasstutzendurchmesser: 150 mm,  
Maße (H/B/T) 1206/600/615 mm.  
Unverbindlicher Preis: € 4.909,-\*

**2 BUDERUS KAMINOFEN LOGASTYLE  
21W (wasserführend)**

crystal white, Frontblende Edelstahl.  
Nennwärmeleistung: 8 kW,  
Abgasstutzendurchmesser: 150 mm,  
Maße (H/B/T) 1218/636/585 mm.  
Unverbindlicher Preis: € 5.605,-\*

**3 BUDERUS GUSS-KAMINOFEN  
LOGASTYLE 30**

schwarz, mit seitlichen Sichtfenstern.  
Nennwärmeleistung: 6 kW,  
Abgasstutzendurchmesser: 130 mm,  
Maße (H/B/T) 767/430/478 mm.  
Unverbindlicher Preis: € 1.595,-\*

1

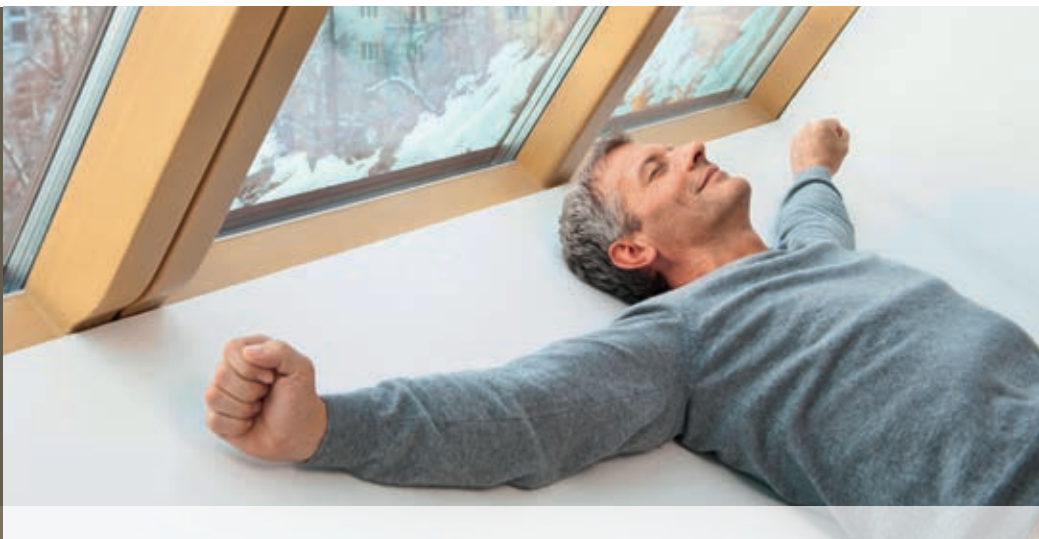


2



3

**Buderus**



❶ EHV® KAMINOFEN TOWER  
 schwarz. Nennwärmeleistung: 8 kW,  
 Abgasstutzendurchmesser: 150 mm,  
 Maße (H/B/T) 1830/604/665 mm.  
 Unverbindlicher Preis: € 2.690,-\*

❷ EHV® KAMINOFEN HANG  
 schwarz. Nennwärmeleistung: 8 kW,  
 Abgasstutzendurchmesser: 150 mm,  
 Maße (H/B/T) 1140/850/665 mm.  
 Unverbindlicher Preis: € 2.790,-\*



❶



❷

\* Alle Preise sind inkl. 19% MwSt. zzgl.  
 Montage und Zubehör.



# vielfalt

Sinnlich und sinnvoll.  
Heizen mit Holz.



1

**1 EHV® KAMINOFEN BANK**  
schwarz. Abbildung Holz: Buche (40 mm Stärke – mit Brandschutzprüfung)  
Farbe: Goldenteak (gegen Aufpreis individuell anpassbar).  
Nennwärmeleistung: 8 kW,  
Abgasstutzendurchmesser: 150 mm,  
Maße (H/B/T) 1225/1600/665 mm.  
Unverbindlicher Preis: € 2.890,-\*

**2 EHV® KAMINOFEN STAND**  
schwarz. Nennwärmeleistung: 8 kW,  
Abgasstutzendurchmesser: 150 mm,  
Maße (H/B/T) 980/800/665 mm.  
Unverbindlicher Preis: € 3.090,-\*



2

# WOHLFÜHLEN

Die lebendige Ausstrahlung des Feuers.  
Heizen, ganz natürlich.



1

**1 LEDA KAMINOFEN ANTIGUA H** schwarz, für Hamburger Aufsatzöfen, mit MEZ-Kachelaufsatz "Attika Lisene" in Glasur glanzweiß.  
Nennwärmeleistung: 9 kW,  
Abgasstutzendurchmesser: 150 mm,  
Maße (H/B/T) 734/645/546 mm.  
Unverbindlicher Preis: € 1.997,-\*,  
Kachelaufsatz auf Anfrage



2

**2 LEDA KAMINOFEN ANTIGUA K** schwarz, mit Warmhalteplatte.  
Nennwärmeleistung: 9 kW,  
Abgasstutzendurchmesser: 130 mm,  
Maße (H/B/T) 760/645/546 mm.  
Unverbindlicher Preis: € 2.125,-\*



4

**3 LEDA KAMINOFEN ANTIGUA** schwarz. Nennwärmeleistung: 9 kW,  
Abgasstutzendurchmesser: 130 mm,  
Maße (H/B/T) 740/645/546 mm.  
Unverbindlicher Preis: € 1.720,-\*



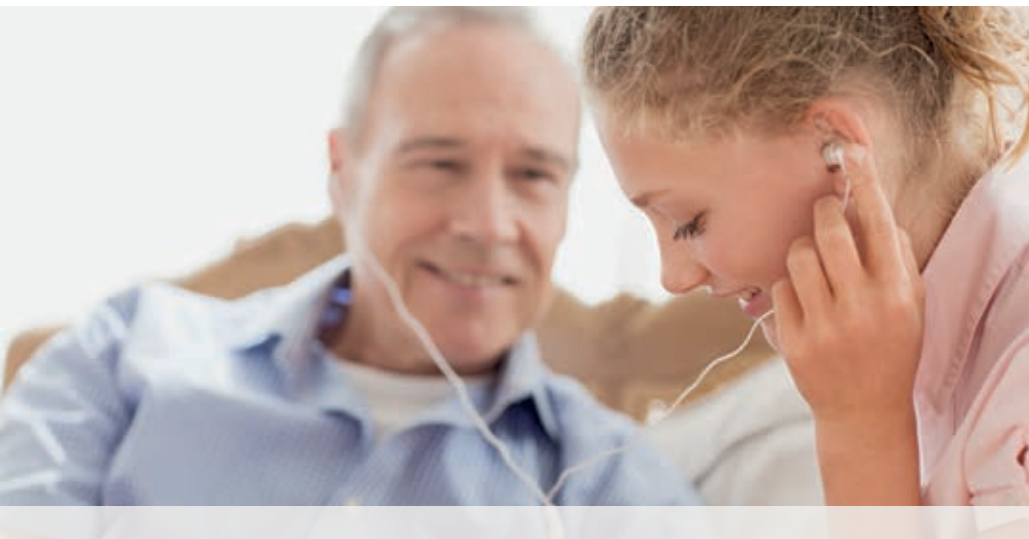
3



5

**4 LEDA KAMINOFEN ARUBA** schwarz emailliert.  
Nennwärmeleistung: 9 kW,  
Abgasstutzendurchmesser: 130 mm,  
Maße (H/B/T) 740/625/465 mm.  
Unverbindlicher Preis: € 2.243,-\*

**5 LEDA KAMINOFEN ARUBA** cremeweiß emailliert.  
Nennwärmeleistung: 7 kW,  
Abgasstutzendurchmesser: 130 mm,  
Maße (H/B/T) 740/625/465 mm.  
Unverbindlicher Preis: € 2.243,-\*



1



2



3



4

**1 LEDA KAMINOFEN NOVIA C**  
choco. Nennwärmeleistung: 6 kW,  
Abgasstutzendurchmesser: 130 mm,  
Maße (H/B/T) 1050/450/450 mm.  
Unverbindlicher Preis: € 2.603,-\*

**2 LEDA KAMINOFEN NEXA**  
schwarz. Nennwärmeleistung: 6 kW,  
Abgasstutzendurchmesser: 130 mm,  
Maße (H/B/T) 1035/423/453 mm.  
Unverbindlicher Preis: € 2.924,-\*

**3 LEDA KAMINOFEN VISPA**  
schwarz. Nennwärmeleistung: 6 kW,  
Abgasstutzendurchmesser: 130 mm,  
Maße (H/B/T) 1103/522/522 mm.  
Unverbindlicher Preis: € 2.862,-\*

**4 LEDA KAMINOFEN UNICA**  
schwarz. Nennwärmeleistung: 5 kW,  
Abgasstutzendurchmesser: 120 mm,  
Maße (H/B/T) 1167/362/362 mm.  
Unverbindlicher Preis: € 2.409,-\*

\* Alle Preise sind inkl. 19% MwSt.  
zzgl. Montage und Zubehör.



# Raum zum Leben

Raum und Zeit für die wichtigen Dinge.  
Die Wärme des Feuers.



1

## 1 LEDA GUSS-SPEICHEROFEN COLONA

schwarz lackiert, mit Langzeit-Wärmespeicherung. Raumwärmeleistung (bezogen auf den Entladungszeitraum): 1,7 kW/h, Abgasstutzendurchmesser: 150 mm, Maße (H/B/T) 1753/484/484 mm. Unverbindlicher Preis: € 4.698,-\*



2



3

## 2 LEDA KAMINOFEN DELTA PLUS

schwarz, mit Guss-Speichereinlage. Nennwärmeleistung: 6 kW, Abgasstutzendurchmesser: 130 mm, Maße (H/B/T) 1330/498/485 mm. Unverbindlicher Preis: € 3.237,-\*

## 3 LEDA KAMINOFEN NOVIA PLUS

schwarz, mit Guss-Speichereinlage. Nennwärmeleistung: 6 kW, Abgasstutzendurchmesser: 130 mm, Maße (H/B/T) 1297/450/450 mm. Unverbindlicher Preis: € 2.999,-\*



**1 LEDA KAMINOFEN ONDA**  
(wasserführend)

schwarz. Nennwärmeleistung: 10 kW,  
Abgasstutzendurchmesser: 130 mm,  
Maße (H/B/T) 1244/570/526 mm.  
Unverbindlicher Preis: € 4.489,-\*

**2 LEDA KAMINOFEN FONDIA**  
(wasserführend)

weiß emailiert, Front mit Wellenstruktur.  
Nennwärmeleistung: 12 kW,  
Abgasstutzendurchmesser: 180 mm,  
Maße (H/B/T) 1220/690/530 mm.  
Unverbindlicher Preis: € 5.411,-\*

**3 LEDA KAMINOFEN NOVIA W**  
(wasserführend)

schwarz. Nennwärmeleistung: 8 kW,  
Abgasstutzendurchmesser: 130 mm,  
Maße (H/B/T) 1297/450/450 mm.  
Unverbindlicher Preis: € 4.236,-\*

**4 LEDA KAMINOFEN DELTA W**  
(wasserführend)

schwarz. Nennwärmeleistung: 8 kW,  
Abgasstutzendurchmesser: 130 mm,  
Maße (H/B/T) 1330/498/485 mm.  
Unverbindlicher Preis: € 4.474,-\*



**1 LOHBERGER KAMINOFEN KEOMA XL**  
schwarz. Nennwärmeleistung: 6 kW,  
Abgasstutzendurchmesser: 150 mm,  
Maße (H/B/T) 1510/460/460 mm.  
Unverbindliche Preise: € 2.725,-\*,  
Zubehör: Wärmespeicher € 294,-\*

**2 LOHBERGER KAMINOFEN LOBO XL**  
schwarz, mit Stahlblechverkleidung weiß  
emailiert. Nennwärmeleistung: 7,1 kW,  
Abgasstutzendurchmesser: 120 mm,  
Maße (H/B/T) 1440/460/530 mm.  
Unverbindliche Preise: € 2.725,-\*,  
Zubehör: Wärmespeicher € 294,-\*

**3 LOHBERGER PELLETOFEN INDALO**  
schwarz/silber, mit Specksteinverkleidung.  
Nennwärmeleistung: 2,4 bis 9,0 kW,  
Abgasstutzendurchmesser: 100 mm,  
Maße (H/B/T) 1050/490/540 mm.  
Unverbindlicher Preis: € 3.766,-\*

**4 LOHBERGER KOCH-KAMINOFEN  
COOK ME**  
schwarz, mit Ceranfeld.  
Nennwärmeleistung: 7 kW,  
Abgasstutzendurchmesser: 130 mm,  
Maße (H/B/T) 946/500/444 mm.  
Unverbindlicher Preis: € 2.130,-\*

\* Alle Preise sind inkl. 19 % MwSt. zzgl. Montage und Zubehör.



# entschleunigen

Dem Schein des Feuers folgen und der Wärme nachspüren.



**1 LOHBERGER PELLETOFEN SILENT.P**  
schwarz, mit Stahlblechverkleidung weiß  
emalliiert. Nennwärmeleistung: 2,4 bis  
9 kW, Abgasstutzendurchmesser: 100 mm,  
Maße (H/B/T) 990/520/571 mm.  
Unverbindlicher Preis: € 4.260,-\*

**2 LOHBERGER PELLETOFEN SILENT.P**  
schwarz, mit Specksteinverkleidung.  
Nennwärmeleistung: 2,4 bis 9 kW,  
Abgasstutzendurchmesser: 100 mm,  
Maße (H/B/T) 990/520/571 mm.  
Unverbindlicher Preis: € 4.558,-\*

**3 LOHBERGER KAMINOFEN FELINA**  
schwarz, mit Sandsteinverkleidung.  
Nennwärmeleistung: 6 kW,  
Abgasstutzendurchmesser: 150 mm,  
Maße (H/B/T) 1285/530/390 mm.  
Unverbindlicher Preis: € 2.499,-\*

**4 LOHBERGER KAMINOFEN FELINA**  
schwarz, mit Specksteinverkleidung.  
Nennwärmeleistung: 6 kW,  
Abgasstutzendurchmesser: 150 mm,  
Maße (H/B/T) 1285/530/390 mm.  
Unverbindlicher Preis: € 2.499,-\*

# RUHIGE ausSTRAHLUNG

Leise Kraft der Flammen für  
natürliche Pelletofen-Wärme.

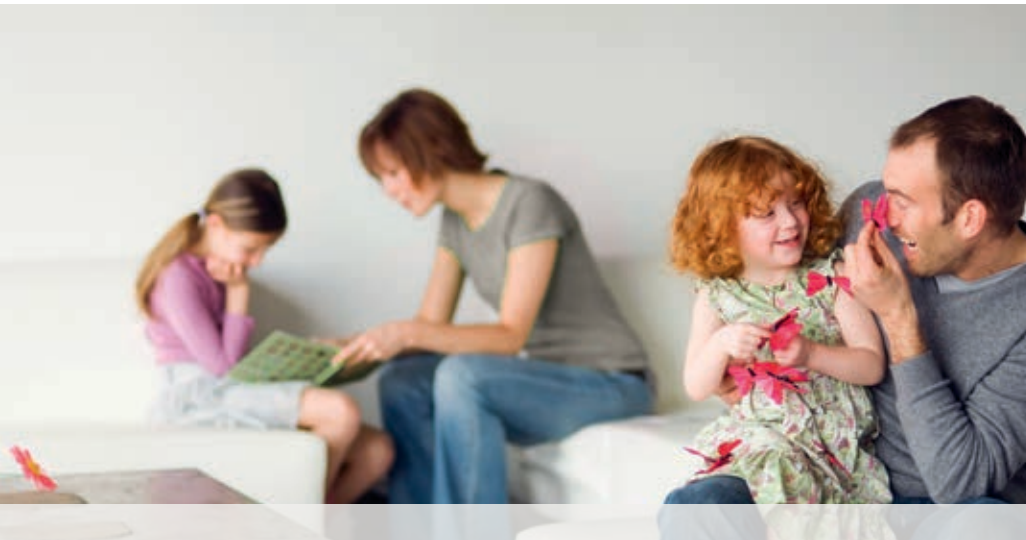


① MCZ PELLETOFEN STREAM  
COMFORTAIR  
schwarz, mit Frontverkleidung Naturstein.  
Nennwärmeleistung: 3,3 bis 12,1 kW,  
Abgasstutzendurchmesser: 80 mm,  
Maße (H/B/T) 1100/900/389 mm.  
Unverbindlicher Preis: € 3.785,-\*

**MCZ**







**1 MCZ PELLETOFEN KLIN COMFORTAIR**

schwarz, mit Natursteinverkleidung.  
Nennwärmeleistung: 2,4 bis 8 kW.  
Abgasstutzendurchmesser: 80 mm,  
Maße (H/B/T) 1111/500/545 mm.  
Unverbindlicher Preis: € 3.916,-\*

**2 MCZ PELLETOFEN TILDA COMFORTAIR**

schwarz, mit Stahlblechverkleidung schwarz.  
Nennwärmeleistung: 2,9 bis 10,1 kW,  
Abgasstutzendurchmesser: 80 mm,  
Maße 1096/500/550 mm.  
Unverbindlicher Preis: € 3.202,-\*

**3 MCZ PELLETOFEN AIKE OYSTER (raumluftunabhängig)**

schwarz, mit Stahlblechverkleidung schwarz.  
Nennwärmeleistung: 2,4 bis 8 kW,  
Abgasstutzendurchmesser: 80 mm,  
Maße (H/B/T) 1092/500/550 mm.  
Unverbindlicher Preis: € 3.559,-\*

\* Alle Preise sind inkl. 19% MwSt. zzgl. Montage und Zubehör.



# dolce vita

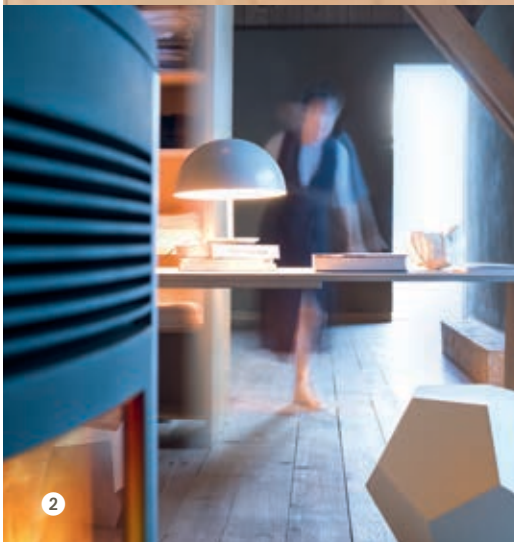
Wärmekomfort genießen.  
Smart, leise und ferngesteuert.



1



2



2

**1 MCZ PELLETOFEN CLUB 2.0**  
schwarz, mit Keramikverkleidung weiß.  
Nennwärmeleistung: Air 3 bis 10 kW  
(Comfort Air: 4 bis 12 kW),  
Abgasstutzendurchmesser: 80 mm,  
Maße (H/B/T) 1146/590/547 mm.  
Unverbindlicher Preis: € 3.059,-\*  
(Comfort Air: € 3.499,-\*)

**2 MCZ PELLETOFEN EGO 2.0**  
schwarz, mit Stahlblechverkleidung silber.  
Nennwärmeleistung: Air 2,4 bis 8 kW  
(Comfort Air: 3 bis 10 kW),  
Abgasstutzendurchmesser: 80 mm,  
Maße (H/B/T) 1015/535/530 mm.  
Unverbindlicher Preis: € 2.357,-\*  
(Comfort Air: € 2.749,-\*,  
Oyster (raumluftunabhängig): € 2.868,-)

\* Alle Preise sind inkl. 19% MwSt. zzgl. Montage und Zubehör.



**1 MCZ PELLETOFEN STAR 2.0**  
 schwarz, mit Keramikverkleidung weiß.  
 Nennwärmeleistung: Air 2,4 bis 8 kW  
 (Comfort Air: 3 bis 10 kW),  
 Abgasstutzendurchmesser: 80 mm,  
 Maße (H/B/T) 1035/535/530 mm.  
 Unverbindlicher Preis: € 2.599,-\*  
 (Comfort Air: € 2.940,-\*)

**2 MCZ PELLETOFEN MUSA 2.0**  
 schwarz, mit Stahlblechverkleidung silber.  
 Nennwärmeleistung: Air 3 bis 10 kW  
 (Comfort Air: 4 bis 12 kW),  
 Abgasstutzendurchmesser: 80 mm,

Maße (H/B/T) 1094/570/547 mm.  
 Unverbindlicher Preis: € 2.773,-\*  
 (Comfort Air: € 3.213,-\*)

**3 MCZ PELLETOFEN SUITE 2.0**  
 schwarz, mit Keramikverkleidung  
 bordeauxrot. Nennwärmeleistung:  
 Air 3 bis 10 kW (Comfort Air: 4 bis 12 kW),  
 Abgasstutzendurchmesser: 80 mm,  
 Maße (H/B/T) 1146/590/547 mm.  
 Unverbindlicher Preis: € 3.059,-\*  
 (Comfort Air: € 3.499,-\*)

**MCZ**





1

**1 OLSBERG KAMINOFEN PACAYA COMPACT**

schwarz, mit Keramikverkleidung schneeweiß. Nennwärmeleistung: 5 kW, Abgasstutzendurchmesser: 150 mm, Maße (H/B/T) 1740/560/560 mm. Unverbindlicher Preis: € 4.799,-\*



2

**2 OLSBERG KAMINOFEN TENORIO POWERSYSTEM COMPACT**

schwarz. Nennwärmeleistung: 5 kW, Abgasstutzendurchmesser: 150 mm, Maße (H/B/T) 1496/505/505 mm. Unverbindlicher Preis: € 3.279,-\*



3

**3 OLSBERG EFFICIENCY CONTROLLER II**

automatisch mehr Komfort und Effizienz - durch eine präzise, elektronisch gesteuerte Feineinstellung sorgt der OEC II dafür, dass die Zufuhr der Verbrennungsluft und eine dosierte Wärmeabgabe während des gesamten Abbrandes automatisch geregelt und der Raumtemperatur angepasst werden. Unverbindlicher Mehrpreis: € 699,-\*



# LEICHTIGKEIT LEBEN

Unabhängigkeit spüren.  
Am eigenen Feuer.



**1 OLSBERG KAMINOFEN NEVADO AQUA COMPACT (wasserführend)**  
schwarz, mit Keramikverkleidung caffè latte. Nennwärmeleistung: 8 kW, Abgasstutzendurchmesser: 150 mm, Maße (H/B/T) 1548/546/526 mm. Unverbindlicher Preis: € 4.499,-\*

**2 OLSBERG UMSCHALTKLAPPE**  
Der Nevado Aqua Compact verfügt über eine Abgas-Umschaltklappe mit der ein Teil der Wärmeleistung zwischen Wasser- und Luftleistung gewählt werden kann.

**3 OLSBERG KAMINOFEN TOLIMA AQUA COMPACT (wasserführend)**  
gussgrau, mit Keramikverkleidung caffè freddo. Nennwärmeleistung: 8 und 10 kW, Abgasstutzendurchmesser: 150 mm, Maße (H/B/T) 1343/586/539 mm. Unverbindlicher Preis: € 4.599,-\*



**RLU**  
RaumLuft-  
unabhängig

**1 OLSBERG KAMINOFEN TIPAS III COMPACT**

schwarz, mit Keramikverkleidung caffè coretto und Ganzglasscheibe.  
Nennwärmeleistung: 4 kW,  
Abgasstutzendurchmesser: 150 mm,  
Maße (H/B/T) 1100/430/430 mm.  
Unverbindlicher Preis: € 3.329,-\*

**2 OLSBERG KAMINOFEN IRIGA COMPACT**

schwarz, mit Abdeckplatte Keramik schneeweiß. Nennwärmeleistung: 5 kW,  
Abgasstutzendurchmesser: 150 mm,  
Maße (H/B/T) 1300/560/410 mm.  
Unverbindlicher Preis: € 3.298,-\*

**3 OLSBERG KAMINOFEN TIPAS PLUS COMPACT**

schwarz. Nennwärmeleistung: 4 kW,  
Abgasstutzendurchmesser: 150 mm,  
Maße (H/B/T) 1300/430/430 mm.  
Unverbindlicher Preis: € 2.699,-\*

\* Alle Preise sind inkl. 19 % MwSt. zzgl. Montage und Zubehör.



# zeit zu leben

Zeit ist relativ. Am Kamin  
vergeht sie schön langsam.



1



2



3

**1 OLSBERG KAMINOFEN IPALA**  
schwarz, mit Speicheraufsatz und Wärmespeicher PowerBloc, Holzregal und Regalaufsatz rechts. Nennwärmeleistung: 4 kW, Abgasstutzendurchmesser: 150 mm, Maße (H/B/T) 1739/815/440 mm. Unverbindliche Preise: € 3.846,-\*, Zubehör: Wärmespeicher € 299,-\*

**2 OLSBERG KAMINOFEN IPALA**  
schwarz (Grundgerät). Nennwärmeleistung: 4 kW, Abgasstutzendurchmesser: 150 mm, Maße (H/B/T) 1302/440/440 mm. Unverbindlicher Preis: € 2.799,-\*

**3 OLSBERG KAMINOFEN IPALA**  
schwarz, mit Holzregal rechts. Nennwärmeleistung: 4 kW, Abgasstutzendurchmesser: 150 mm, Maße (H/B/T) 1302/815/440 mm. Unverbindlicher Preis: € 3.298,-\*



# Ganz natüRLICH

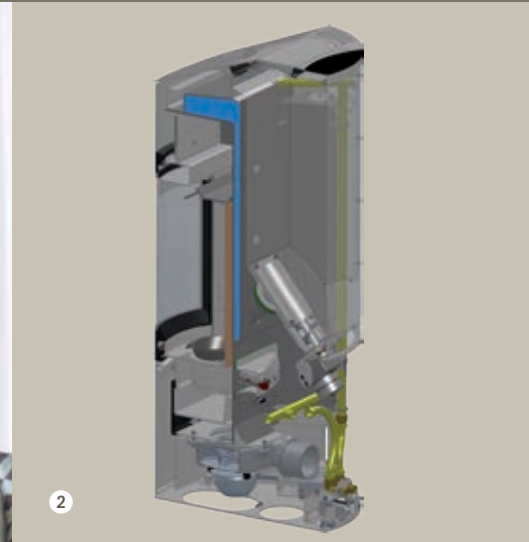
Einfach die Natur wirken lassen. Gesunde Wärme guten Gewissens genießen.



wasser  
technik



Bafa.de  
förderung



pellet  
technik



**1 OLSBERG PELLETOFEN LEVANA**  
(auch wasserführend)  
schwarz, mit Keramikverkleidung caffe arabica. Nennwärmeleistung: 6 kW oder 8 kw (wasserführend: 8 kW), Abgasstutzendurchmesser: 80 mm, Maße (H/B/T) 1116/483/483 mm. Unverbindliche Preise: 6 kw Gerät: € 4.150,-\*, 8 kw Gerät: € 4.350,-\* (wasserführend: € 5.069,-\*)

**2 OLSBERG PELLETOFEN LEVANA AQUA**  
Wassertechnik Schnittbild

**3 OLSBERG PELLETOFEN ARINA**  
schwarz, mit Keramikverkleidung schneeweiß. Nennwärmeleistung: 6 kW, Abgasstutzendurchmesser: 80 mm, Maße (H/B/T) 1116/483/488 mm. Unverbindlicher Preis: € 4.499,-\*



**1 KÖNIGSHÜTTE KAMINOFEN CORVUS**

schwarz, mit Keramikverkleidung vanilla.  
Nennwärmeleistung: 6 kW,  
Abgasstutzendurchmesser: 150 mm,  
Maße (H/B/T) 1197/610/513 mm.  
Unverbindlicher Preis: € 2.533,-\*

**2 KÖNIGSHÜTTE KAMINOFEN VIRGO**

schwarz, 90° drehbar, mit Ganzglastür.  
Nennwärmeleistung: 5 kW,  
Abgasstutzendurchmesser: 150 mm,  
Maße (H/B/T) 1100/466/466 mm.  
Unverbindlicher Preis: € 2.307,-\*

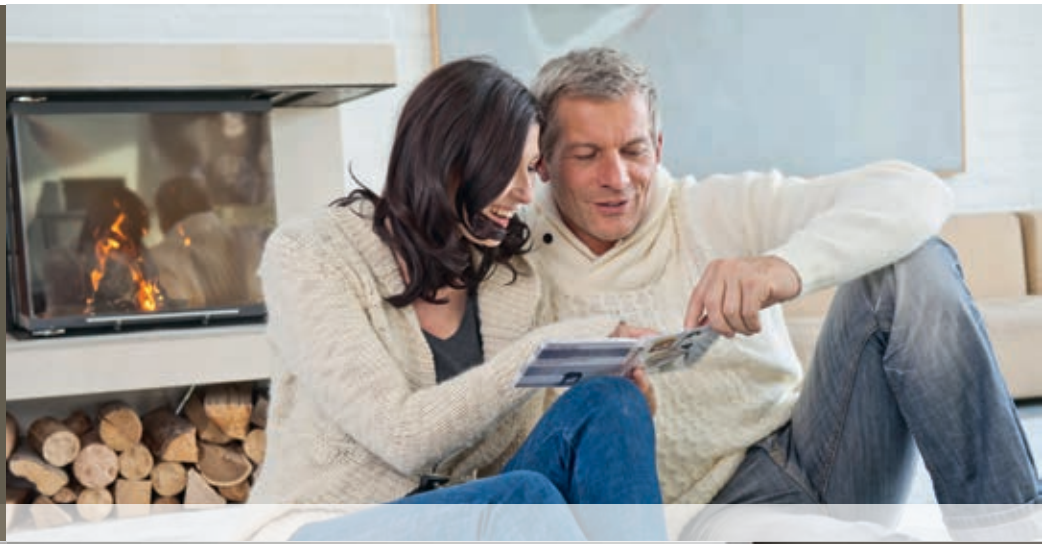
**3 KÖNIGSHÜTTE KAMINOFEN VELA**

schwarz, mit Keramikverkleidung vanilla.  
Dauerbrandofen mit Leistungsregler.  
Nennwärmeleistung: 5 kW,  
Abgasstutzendurchmesser: 150 mm,  
Maße (H/B/T) 1100/434/434 mm.  
Unverbindlicher Preis: € 2.138,-\*

\* Alle Preise sind inkl. 19% MwSt. zzgl.  
Montage und Zubehör.







Astra-Aqua-Geräte erhalten Sie mit folgenden Keramikeinlagen:



① ORANIER KAMINOFEN ASTRA AQUA (wasserführend)  
schwarz, mit Keramikeinlage bordeauxrot.  
Nennwärmeleistung: 8 kW,  
Abgasstutzendurchmesser: 150 mm,  
Maße (H/B/T) 1409/550/451 mm.  
Unverbindlicher Preis: ab € 3.295,-\*



ORANIER

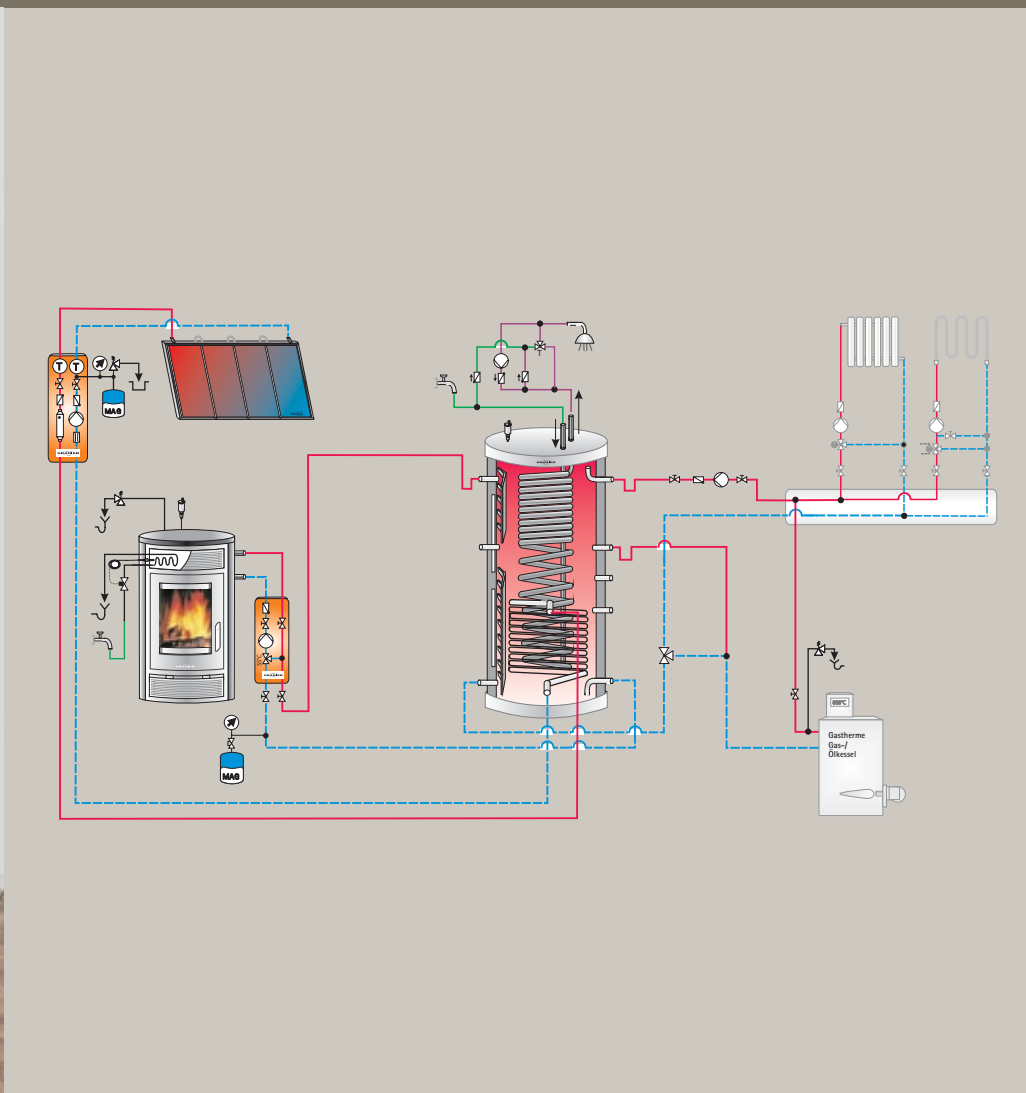


# alles GEREGET

Schön, wenn zu Hause alles gut läuft.  
Und sich Behaglichkeit breitmacht.



1



## 1 ORANIER KAMINOFEN ARENA AQUA (wasserführend)

schwarz, mit Abdeckplatte Glas.

Nennwärmeleistung: 8,5 kW,  
Abgasstutzendurchmesser: 150 mm,  
Maße (H/B/T) 1465/520/520 mm.  
Unverbindlicher Preis: € 3.652,-\*

## 2 ORANIER KAMINOFEN POLAR AQUA (wasserführend)

gussgrau, mit Specksteinverkleidung.

Nennwärmeleistung: 10 kW,  
Abgasstutzendurchmesser: 150 mm,  
Maße (H/B/T) 1234/649/502 mm.  
Unverbindlicher Preis: € 4.105,-\*



2

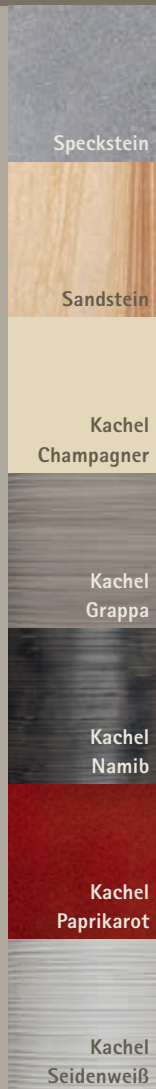
Bei wasserführenden Kamin-/Pelletöfen empfehlen wir die Anbindung an einen Pufferspeicher.

\* Alle Preise sind inkl. 19% MwSt. zzgl. Montage und Zubehör.

# persönlicher freiraum

Atmosphäre schaffen für das Feuer des Lebens.

Polar-Neo-Geräte in den Grundfarben Gussgrau und Schwarz erhalten Sie mit folgenden Verkleidungen:



**1** ORANIER KAMINOFEN POLAR NEO 6

schwarz, mit Tür vor der Holzlege.  
Nennwärmeleistung: 6,5 kW,  
Abgasstutzendurchmesser: 150 mm,  
Maße (H/B/T) 1250/570/480 mm.  
Unverbindlicher Preis: € 1.914,-\*



**2** ORANIER KAMINOFEN POLAR NEO 4

gussgrau, mit Keramikverkleidung grappa.  
Nennwärmeleistung: 5 kW,  
Abgasstutzendurchmesser: 150 mm,  
Maße (H/B/T) 1125/520/380 mm.  
Unverbindlicher Preis: € 2.617,-\*





1

**1 ORANIER KAMINOFEN POLAR NEO 8**

schwarz, mit Sandsteinverkleidung.  
Nennwärmeleistung: 8 kW,  
Abgasstutzendurchmesser: 150 mm,  
Maße (H/B/T) 1320/600/510 mm.  
Unverbindlicher Preis: € 2.974,-\*

**2 ORANIER KAMINOFEN POLAR ECK**  
gussgrau, mit Keramikverkleidung grappa,  
für wandbündige Installation.

Nennwärmeleistung: 6,5 kW,  
Abgasstutzendurchmesser: 150 mm,  
Maße (H/B/T) 1141/733/580 mm.  
Unverbindlicher Preis: € 2.795,-\*



2

**ORANIER**



Pori-Geräte in den Grundfarben Gussgrau und Schwarz erhalten Sie mit folgenden Verkleidungen:

Speckstein

Sandstein

Kachel  
Freddo

Kachel  
Grappa

Kachel  
Corretto



**1** ORANIER KAMINOFEN PORI 5  
schwarz, mit Sandsteinverkleidung.  
Nennwärmeleistung: 5 kW,  
Abgasstutzendurchmesser: 150 mm,  
Maße (H/B/T) 1090/523/385 mm.  
Unverbindlicher Preis: € 1.879,-\*

**2** ORANIER KAMINOFEN PORI 7  
schwarz, mit Keramikverkleidung freddo.  
Nennwärmeleistung: 6,5 kW,  
Abgasstutzendurchmesser: 150 mm,  
Maße (H/B/T) 1146/600/464 mm.  
Unverbindlicher Preis: € 2.117,-\*

**3** ORANIER KAMINOFEN PORI 7  
gussgrau, mit Keramikverkleidung  
grappa. Nennwärmeleistung: 6,5 kW,  
Abgasstutzendurchmesser: 150 mm,  
Maße (H/B/T) 1146/600/464 mm.  
Unverbindlicher Preis: € 2.117,-\*

\* Alle Preise sind inkl. 19% MwSt. zzgl.  
Montage und Zubehör.



# werte ERLEBEN

Wissen, was gut ist. Sich auf Wärme und echte Werte einrichten.



**1** ORANIER KAMINOFEN ATRIUM 5  
schwarz, mit Einlagen und Abdeckplatte  
Speckstein. Nennwärmeleistung: 5 kW,  
Abgasstutzendurchmesser: 150 mm,  
Maße (H/B/T) 1220/588/468 mm.  
Unverbindlicher Preis: € 3.450,-\*

**2** ORANIER KAMINOFEN ASTRA 7  
schwarz, mit grauen Einlagen und Wärme-  
speicher. Nennwärmeleistung: 6 kW,  
Abgasstutzendurchmesser: 150 mm,  
Maße (H/B/T) 1409/550/451 mm.  
Unverbindlicher Preis: € 2.855,-\*

# SCHÖNER TRÄUMEN

Am Kamin ist für alles Zeit.



1



2

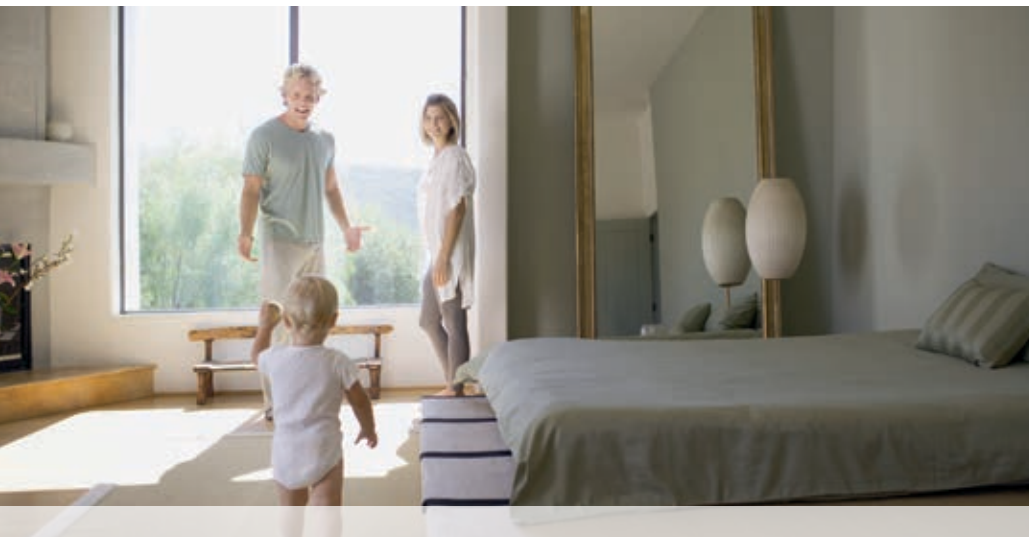
## 1 ORANIER KAMINOFEN DIO 150

schwarz, gegen Aufpreis auch mit  
Wärmespeicher erhältlich.  
Nennwärmeleistung: 6 kW,  
Abgasstutzendurchmesser: 150 mm,  
Maße (H/B/T) 1504/456/456 mm.  
Unverbindliche Preise: € 3.010,-\*,  
mit Wärmespeicher € 3.367,-\*

## 2 ORANIER KAMINOFEN DIO 120

braun. Nennwärmeleistung: 6 kW,  
Abgasstutzendurchmesser: 150 mm,  
Maße (H/B/T) 1250/456/456 mm.  
Unverbindlicher Preis: € 2.855,-\*





① **ORANIER DAUERBRAND-KAMINOFEN HERA R**  
 schwarz, mit Sandsteinverkleidung.  
 Nennwärmeleistung: 6 kW,  
 Abgasstutzendurchmesser: 150 mm,  
 Maße (H/B/T) 1153/555/400 mm.  
 Unverbindlicher Preis: € 2.653,-\*

② **ORANIER KAMINOFEN HERA MASSIV**  
 schwarz, mit Speicher-Specksteinverkleidung.  
 Nennwärmeleistung: 6 kW,  
 Abgasstutzendurchmesser: 150 mm,  
 Maße (H/B/T) 1147/612/401 mm.  
 Unverbindlicher Preis: € 2.736,-\*

**RLU**  
 raumLuft-  
 unabhangig



**ORANIER**



1

**1** ORANIER KAMINOFEN THALIA 5  
schwarz, mit Natursteinverkleidung  
Kalkstein „Cream“.  
Nennwärmeleistung: 5 kW,  
Abgasstutzendurchmesser: 150 mm,  
Maße (H/B/T) 1096/529/390 mm.  
Unverbindlicher Preis: € 2.617,-\*



2

**2** ORANIER KAMINOFEN ARKONA 7  
schwarz, mit Mineralputz weiß und Wärme-  
speicher. Nennwärmeleistung: 7 kW,  
Abgasstutzendurchmesser: 150 mm,  
Maße (H/B/T) 1583/515/515 mm.  
Unverbindlicher Preis: ab € 2.974,-\*



# einfach smart

Smarte Typen sind heiß begehrt. Besonders wenn sie Charakter und echte Ausstrahlung haben.



1



2

**1** ORANIER KAMINOFEN ARKONA 7  
schwarz, mit Keramikeinlagen bordeauxrot.  
Nennwärmeleistung: 7 kW,  
Abgasstutzendurchmesser: 150 mm,  
Maße (H/B/T) 1583/515/515 mm.  
Unverbindlicher Preis: ab € 3.212,-\*

**2** ORANIER KAMINOFEN ARTIX  
schwarz. Nennwärmeleistung: 6 kW,  
Abgasstutzendurchmesser: 150 mm,  
Maße (H/B/T) 1172/600/453 mm.  
Unverbindlicher Preis: € 2.974,-\*

# feuerzauber

Magisch anziehend und herrlich  
entspannend: das flackernde Feuer.



1

**1** ORANIER KAMINOFEN ARENA  
schwarz, mit Abdeckplatte Kalkstein  
„Cream“. Nennwärmeleistung: 6 kW,  
Abgasstutzendurchmesser: 150 mm,  
Maße (H/B/T) 1262/520/520 mm.  
Unverbindlicher Preis: € 2.344,-\*



2

**2** ORANIER KAMINOFEN ARENA  
PLUS  
schwarz, mit Abdeckplatte Speckstein  
und Wärmespeicher.  
Nennwärmeleistung: 7 kW,  
Abgasstutzendurchmesser: 150 mm,  
Maße (H/B/T) 1500/520/520 mm.  
Unverbindlicher Preis: € 3.296,-\*





**1** ORANIER KAMINOFEN ROTA TRE  
schwarz, mit Abdeckplatte Keramik apple.  
Nennwärmeleistung: 5 kW,  
Abgasstutzendurchmesser: 150 mm,  
Maße (H/B/T) 1007/458/458 mm.  
Unverbindlicher Preis: € 1.665,-\*

**2** ORANIER KAMINOFEN ROTA  
schwarz, mit Abdeckplatte Glas.  
Nennwärmeleistung: 5 kW,  
Abgasstutzendurchmesser: 150 mm,  
Maße (H/B/T) 985/458/458 mm.  
Unverbindlicher Preis: € 1.308,-\*

\* Alle Preise sind inkl. 19 % MwSt. zzgl. Montage und Zubehör.

# GEBOrgenheit

Sichere Nestwärme  
am eigenen Feuer.



**1** ORANIER PELLETOFEN BORA 12  
(wasserführend)  
schwarz, mit grauer Einlage.  
Nennwärmeleistung: 3,2 bis 12 kW,  
Abgasstutzendurchmesser: 100 mm,  
Maße (H/B/T) 1100/619/625 mm.  
Unverbindlicher Preis: € 8.685,-\*

**2** ORANIER PELLETOFEN ZEPHYR  
(auch wasserführend)  
schwarz/silber.  
Nennwärmeleistung: 2,6 bis 6 kW  
(wasserführend: 3 bis 10 kW),  
Abgasstutzendurchmesser: 100 mm,  
Maße (H/B/T) 1026/510/526 mm.  
Unverbindliche Preise: € 3.212,-\*  
(wasserführend: € 4.164,-\*)





Bafa.de  
FÖRDERUNG



wasser  
technik



pellet  
technik



### 1 ORANIER PELLETOFEN CARUS

(auch wasserführend)

schwarz, mit Specksteinverkleidung.

Nennwärmeleistung: 2,6 bis 6 kW

(wasserführend: 3 bis 10 kW),

Abgasstutzendurchmesser: 100 mm,

Maße (H/B/T) 1185/520/520 mm.

Unverbindliche Preise: € 4.283,-\*

(wasserführend: € 5.116,-\*)

\* Alle Preise sind inkl. 19 % MwSt. zzgl. Montage und Zubehör.

**ORANIER**

# WOHNAMBIENTE

Ein besonderer Ort  
für behagliche Momente.

**1 SPARTHHERM PELLETOFEN MELLINO (auch wasserführend)**  
nero, mit Stahlblechverkleidung terra.  
Nennwärmeleistung: 2,5 bis 8,4 kW  
(wasserführend: 2,5 bis 7,5 kW),  
Abgasstutzendurchmesser: 100 mm,  
Maße (H/B/T) 1250/560/545 mm.  
Unverbindliche Preise: € 4.100,-\*  
(wasserführend: € 4.650,-\*)

**2 SPARTHHERM KAMINOFEN LINEAR MODULE XS**  
nero, mit Unterbau Base D.  
Nennwärmeleistung: 4 kW,  
Abgasstutzendurchmesser: 130 mm,  
Maße (H/B/T) 990/1100/350 mm.  
Unverbindlicher Preis: € 1.900,-\*



\* Alle Preise sind inkl. 19% MwSt. zzgl.  
Montage und Zubehör.



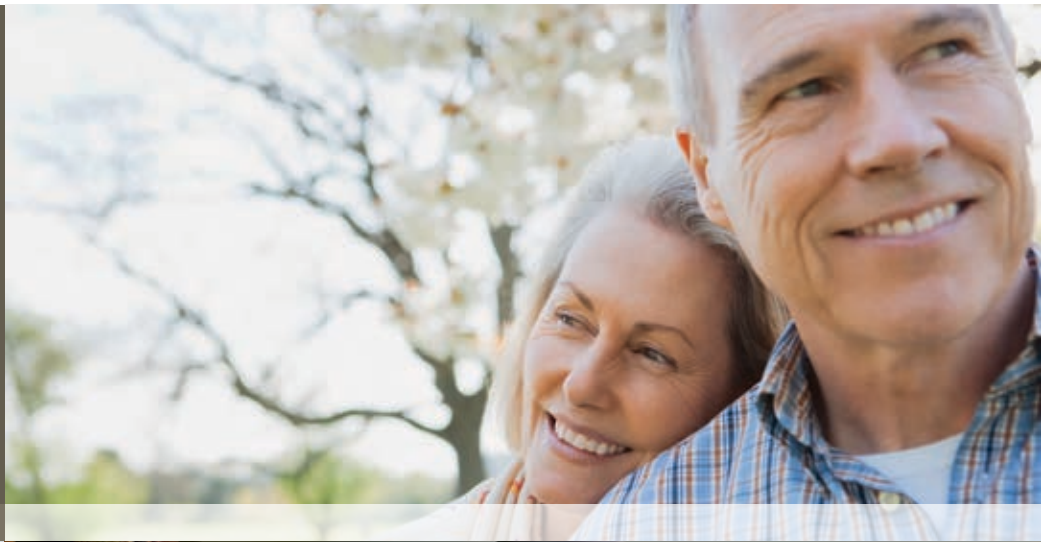


**1 SPARTHERM KAMINOFEN AMBIENTE A4 (auch wasserführend)**  
 nero, mit Stahlblechverkleidung perle.  
 Nennwärmeleistung: 5,9 kW  
 (wasserführend: 8,3 kW),  
 Abgasstutzendurchmesser: 150 mm,  
 Maße (H/B/T) 1695/540/540 mm.  
 Unverbindliche Preise: € 3.750,-\*  
 (wasserführend: € 4.790,-\*, Mehrpreis raumluftunabhängig: jeweils € 300,-\*)



**2 SPARTHERM KAMINOFEN AMBIENTE A6 (auch wasserführend)**  
 nero, mit Stahlblechverkleidung weiß.  
 Nennwärmeleistung: 5,9 kW  
 (wasserführend: 7,9 kW),  
 Abgasstutzendurchmesser: 150 mm,  
 Maße (H/B/T) 1481/583/468 mm.  
 Unverbindliche Preise: € 3.290,-\*  
 (mit Speicheraufsatz: € 3.390,-\*,  
 wasserführend: € 4.390,-\*)

**3 SPARTHERM KAMINOFEN AMBIENTE A6 (auch wasserführend)**  
 nero, mit Stahlblechverkleidung graphit.  
 Nennwärmeleistung: 5,9 kW  
 (wasserführend: 7,9 kW),  
 Abgasstutzendurchmesser: 150 mm,  
 Maße (H/B/T) 1481/583/468 mm.  
 Unverbindliche Preise: € 3.190,-\*  
 (mit Speicheraufsatz: € 3.290,-\*,  
 wasserführend: € 4.290,-\*)



1



2



3

Die Wiking-Verbrennungsluft-Automatik gewährleistet eine optimale Verbrennung bezüglich Bedienungskomfort, Effektivität und Sauberkeit sowie eine deutliche Brennholz-Reduzierung um bis zu 40%.

**1 WIKING KAMINOFEN LUMA 3** schwarz, mit Seitenscheiben und Verbrennungsluft-Automatik. Nennwärmeleistung: 7 kW, Abgasstutzendurchmesser: 150 mm, Maße (H/B/T) 1084/536/460 mm. Unverbindliche Preise: € 2.395,-\* (raumluftunabhängig: € 2.689,-\*)

**2 WIKING KAMINOFEN LUMA 4** schwarz, mit Specksteinverkleidung und Verbrennungsluft-Automatik. Nennwärmeleistung: 7 kW, Abgasstutzendurchmesser: 150 mm, Maße (H/B/T) 1118/577/468 mm. Unverbindliche Preise: € 2.945,-\* (raumluftunabhängig: € 3.239,-\*)

**3 WIKING KAMINOFEN LUMA 4** schwarz, mit Verbrennungsluft-Automatik. Nennwärmeleistung: 7 kW, Abgasstutzendurchmesser: 150 mm, Maße (H/B/T) 1084/536/460 mm. Unverbindliche Preise: € 1.995,-\* (raumluftunabhängig: € 2.289,-\*)

# wärmewunder

Heizen mit Holz: die wirkungsvolle  
Verbindung von Ökonomie und Ökologie.



1



2



3



4

**1 WIKING KAMINOFEN LUMA 6**  
schwarz, mit Sandsteinverkleidung  
Tobacco und Verbrennungsluft-Automatik.  
Nennwärmeleistung: 7 kW,  
Abgasstutzendurchmesser: 150 mm,  
Maße (H/B/T) 1358/577/468 mm.  
Unverbindliche Preise: € 3.645,-\*  
(raumlufunabhängig: € 3.939,-\*)  
Zubehör:  
Steine für Wärmespeicherung € 195,-\*

**2 WIKING KAMINOFEN LUMA 6**  
schwarz, mit Verbrennungsluft-Automatik.  
Nennwärmeleistung: 7 kW,  
Abgasstutzendurchmesser: 150 mm,  
Maße (H/B/T) 1324/536/460 mm.  
Unverbindliche Preise: € 2.195,-\*  
(raumlufunabhängig: € 2.489,-\*)  
Zubehör:  
Steine für Wärmespeicherung € 195,-\*

**3 WIKING KAMINOFEN LUMA 6**  
schwarz, mit Specksteinverkleidung  
und Verbrennungsluft-Automatik.  
Nennwärmeleistung: 7 kW,  
Abgasstutzendurchmesser: 150 mm,  
Maße (H/B/T) 1358/577/468 mm.  
Unverbindliche Preise: € 3.345,-\*  
(raumlufunabhängig: € 3.639,-\*)  
Zubehör:  
Steine für Wärmespeicherung € 195,-\*

**4 WIKING KAMINOFEN LUMA 5**  
schwarz, mit Seitenglas und  
Verbrennungsluft-Automatik.  
Nennwärmeleistung: 7 kW,  
Abgasstutzendurchmesser: 150 mm,  
Maße (H/B/T) 1324/536/460 mm.  
Unverbindliche Preise: € 2.595,-\*  
(raumlufunabhängig: € 2.889,-\*)  
Zubehör:  
Steine für Wärmespeicherung € 195,-\*

\* Alle Preise sind inkl. 19 % MwSt. zzgl.  
Montage und Zubehör.

**WIKING**   
made by **hwam**





Die Wiking-Verbrennungsluft-Automatik gewährleistet eine optimale Verbrennung bezüglich Bedienungskomfort, Effektivität und Sauberkeit sowie eine deutliche Brennholz-Reduzierung um bis zu 40%.

**1 WIKING KAMINOFEN MIRO 4**  
schwarz, mit Specksteinverkleidung und Verbrennungsluft-Automatik.  
Nennwärmeleistung: 4,9 kW,  
Abgasstutzendurchmesser: 150 mm,  
Maße (H/B/T) 1045/545/369 mm.  
Unverbindliche Preise: € 2.445,-\*  
(raumluftunabhängig: € 2.739,-\*)

**2 WIKING KAMINOFEN MIRO 4**  
schwarz, mit Keramikverkleidung schwarz und Verbrennungsluft-Automatik.  
Nennwärmeleistung: 4,9 kW,  
Abgasstutzendurchmesser: 150 mm,  
Maße (H/B/T) 1045/545/369 mm.  
Unverbindliche Preise: € 2.795,-\*  
(raumluftunabhängig: € 3.089,-\*)

**3 WIKING KAMINOFEN MIRO 3**  
schwarz, mit Seitenscheiben und Verbrennungsluft-Automatik.  
Nennwärmeleistung: 4,9 kW,  
Abgasstutzendurchmesser: 150 mm,  
Maße (H/B/T) 1008/468/356 mm.  
Unverbindliche Preise: € 1.895,-\*  
(raumluftunabhängig: € 2.189,-\*)

\* Alle Preise sind inkl. 19% MwSt. zzgl. Montage und Zubehör.

# RUHEZONE

Bewusst sein. Loslassen und bei sich selbst ankommen.



**1** WIKING KAMINOFEN MIRO 6 schwarz, mit Keramikverkleidung weiß und Verbrennungsluft-Automatik. Nennwärmeleistung: 4,9 kW, Abgasstutzendurchmesser: 150 mm, Maße (H/B/T) 1352/545/369 mm. Unverbindliche Preise: € 2.995,-\* (raumluftunabhängig: € 3.289,-\*), Zubehör: Wärmespeicher € 195,-\*

**2** WIKING KAMINOFEN MIRO 6 schwarz, mit Sandsteinverkleidung Wenge und Verbrennungsluft-Automatik. Nennwärmeleistung: 4,9 kW,



Abgasstutzendurchmesser: 150 mm, Maße (H/B/T) 1352/545/369 mm. Unverbindliche Preise: € 2.895,-\* (raumluftunabhängig: € 3.189,-\*), Zubehör: Wärmespeicher € 195,-\*

**3** WIKING KAMINOFEN MIRO 6 schwarz, mit Verbrennungsluft-Automatik. Nennwärmeleistung: 4,9 kW, Abgasstutzendurchmesser: 150 mm, Maße (H/B/T) 1310/468/356 mm. Unverbindliche Preise: € 1.995,-\* (raumluftunabhängig: € 2.289,-\*), Zubehör: Wärmespeicher € 195,-\*



**4** WIKING KAMINOFEN MIRO 5 schwarz, mit Seitenglas und Verbrennungsluft-Automatik. Nennwärmeleistung: 4,9 kW, Abgasstutzendurchmesser: 150 mm, Maße (H/B/T) 1310/468/356 mm. Unverbindliche Preise: € 2.095,-\* (raumluftunabhängig: € 2.389,-\*), Zubehör: Wärmespeicher € 195,-\*





Alle Wodtke Kaminöfen sind mit einer Verbrennungsluft-Automatik ausgestattet.

**1 WODTKE KAMINOFEN LUNETTO**

black, Frontdekor Glas nouga.  
Nennwärmeleistung: 6 kW,  
Abgasstutzendurchmesser: 150 mm,  
Maße (H/B/T) 1568/535/397 mm.  
Unverbindlicher Preis: € 2.297,-\*

**2 WODTKE KAMINOFEN FIRE SL**

(drehbar) metallic, Front- und Sockeldekor  
Glas white. Nennwärmeleistung: 8 kW,  
Abgasstutzendurchmesser: 150 mm,  
Maße (H/B/T) 950/1200/570 mm.  
Unverbindlicher Preis: € 5.567,-\*

**3 WODTKE KAMINOFEN LUCKY**

metallic, mit Abdeck- und Warm-  
haltefachplatte Speckstein.  
Nennwärmeleistung: 5 kW,  
Abgasstutzendurchmesser: 150 mm,  
Maße (H/B/T) 1207/467/445 mm.  
Unverbindlicher Preis: € 2.868,-\*

**4 WODTKE KAMINOFEN DANCE**

black, Türgriff und Frontdekorleisten  
Edelstahl. Nennwärmeleistung: 7 kW,  
Abgasstutzendurchmesser: 150 mm,  
Maße (H/B/T) 1220/480/496 mm.  
Unverbindlicher Preis: € 2.136,-\*

wodtke



# natur-ereignis

Natürlich wirtschaftlich heizen. Im perfekten Design. Ein Schauspiel für sich.



1

**RLU**  
RaumLuft-  
unabhängig



2

**RLU**  
RaumLuft-  
unabhängig

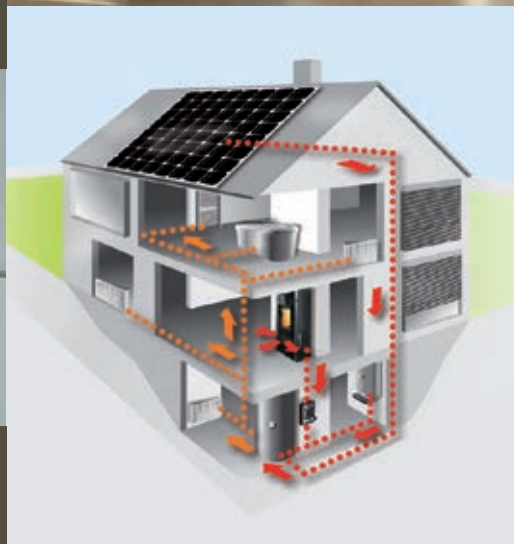


3



4

**wasser**  
technik



## 1 WODTKE KAMINOFEN NEW LOOK FS 12

black, mit Front- und Sockeldecor Glas black, Wärmespeicher und HiClean-Filter. Nennwärmeleistung: 6 kW, Abgasstutzendurchmesser: 150 mm, Maße (H/B/T) 1618/460/460 mm. Unverbindlicher Preis: € 5.867,-\*

## 2 WODTKE KAMINOFEN HOLIDAY

black, mit Frontdecor Glas black und HiClean-Filter. Nennwärmeleistung: 6 kW, Abgasstutzendurchmesser: 150 mm, Maße (H/B/T) 1100/785/570 mm. Unverbindlicher Preis: € 4.594,-\*

## 3 WODTKE KAMINOFEN CLUB 11

(drehbar) black, mit Abdeckplatte Glas black und Wärmespeicher. Nennwärmeleistung: 5 kW, Abgasstutzendurchmesser: 150 mm, Maße (H/B/T) 1378/379/379 mm. Unverbindlicher Preis: € 4.844,-\*

## 4 WODTKE KAMINOFEN GIRO (wasserführend)

black, Frontdecor Glas black. Nennwärmeleistung: 8 kW, Abgasstutzendurchmesser: 150 mm, Maße (H/B/T) 1239/490/504 mm. Unverbindlicher Preis: € 5.331,-\*

\* Alle Preise sind inkl. 19 % MwSt. zzgl. Montage und Zubehör.

# zukunftswärme

Milde Strahlungswärme spüren. In Pellets steckt gespeicherte Sonnenenergie.

## 1 WODTKE PELLET-PRIMÄROFEN CRAZY.NRG

black, Stahlblechverkleidung red.  
Nennwärmeleistung: 2 bis 6 kW,  
Abgasstutzendurchmesser: 100 mm,  
Maße (H/B/T) 1184/530/1204 mm.  
Unverbindlicher Preis: € 5.427,-\*

## 2 WODTKE PELLET-PRIMÄROFEN PAT (auch wasserführend)

black, mit Dekorleiste Edelstahl.  
Nennwärmeleistung: 2 bis 6 kW  
(wasserführend: 2 bis 8 bzw. 10 kW),  
Abgasstutzendurchmesser: 100 mm,  
Maße (H/B/T) 936/525/535 mm.  
Unverbindlicher Preis: € 3.166,-\*  
(wasserführend: € 4.921,-\*)

## 3 WODTKE PELLET-PRIMÄROFEN TOPLINE NEW MOTION

black, mit Dekorleiste Edelstahl.  
Nennwärmeleistung: 2 bis 10 kW,  
Abgasstutzendurchmesser: 100 mm,  
Maße (H/B/T) 1157/658/584 mm.  
Unverbindlicher Preis: € 4.731,-\*

## 4 WODTKE PELLET-PRIMÄROFEN IXPOWER E8

black, mit eReserve zur Überbrückung von  
Stromausfällen und Touch-Bedienboard.  
Nennwärmeleistung: 2 bis 5 bzw. 6 kW,  
Abgasstutzendurchmesser: 100 mm,  
Maße (H/B/T) 1139/1068/544 mm.  
Unverbindlicher Preis: € 10.865,-\*

RLU  
Raumluft-  
unabhängig



1

wasser-  
technik

€  
Bafa.de  
förderung



2



3

RLU  
Raumluft-  
unabhängig



4

\* Alle Preise sind inkl. 19% MwSt. zzgl.  
Montage und Zubehör.





**RLU**  
Raumluft-  
unabhängig



- 1 WODTKE PELLET-PRIMÄROFEN IVO.TEC (wasserführend)**  
metallic, mit Glas-Dekor white.  
Nennwärmeleistung: 3 bis 8, 9 bzw. 13 kW,  
Abgasstutzendurchmesser: 100 mm,  
Maße (H/B/T) 1215/580/645 mm.  
Unverbindlicher Preis: € 10.583,-\*

**WODTKE PELLETBEHÄLTER IVO.TOWER**  
metallic, mit Glas-Dekor white.  
Fassungsvermögen 150 kg,  
Maße (H/B/T) 1396/400/662 mm.  
Unverbindlicher Preis: € 4.672,-\*

- 2 WODTKE PELLET-PRIMÄROFEN SMART (wasserführend)**  
schwarz, mit Stahlblechverkleidung schwarz.  
Nennwärmeleistung: 2 bis 8 bzw. 10 kW,  
Abgasstutzendurchmesser: 100 mm,  
Maße (H/B/T) 940/520/540 mm.  
Unverbindlicher Preis: € 6.977,-\*

- 3 WODTKE PELLET-PRIMÄROFEN RAY (auch wasserführend)**  
schwarz, mit Stahlblechverkleidung metallic. Nennwärmeleistung: 2 bis 6 bzw. 8 kW (wasserführend: 2 bis 8 bzw. 10 kW),  
Abgasstutzendurchmesser: 100 mm,  
Maße (H/B/T) 988/585/542 mm.  
Unverbindlicher Preis: € 4.970,-\*  
(wasserführend: € 6.892,-\*)

1



2

3

wodtke



# feuer-werker

Sicheres Spiel mit dem Feuer. Praktische Helfer für jeden Kaminofen.



1



2



3



4



5



6

**1 HEIBI KAMINGERÄT NR. 52335-028**  
schwarz/glimmer, 3-teilig, speziell für Kaminöfen, langer Schürhaken L= 50 cm, angepasste Schaufel L= 37,5 cm, angepasster Besen L= 39 cm.  
Maße (H/B/T) 565/250/150 mm.  
Unverbindlicher Preis: € 126,40\*

**2 HEIBI KAMINGERÄT NR. 52348-028**  
schwarz/glimmer, 4-teilig (echter Rosshaarbesen), zur Befestigung an HEIBI Holzwagen.  
Maße (H/B/T) 500/390/50 mm.  
Unverbindlicher Preis: € 91,20\*

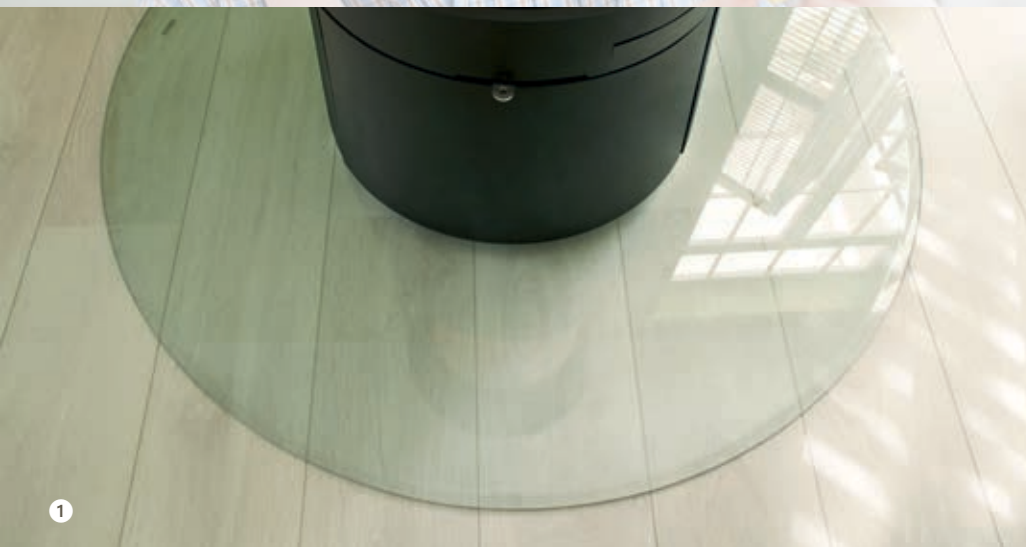
**3 HEIBI KAMINHOLZTASCHEN-GESTELL NR. 52342-036**  
steingrau, Tragetasche gelb/beige, aus strapazierfähigem Markisenstoff (Dolan®), reißfest und scheuerbeständig, waschbar bei 30°C. Maße (H/B/T) 540/420/450 mm.  
Unverbindlicher Preis: € 240,90\*

**4 HEIBI HOLZWAGEN NR. 52285-028**  
schwarz/glimmer, fahrbar auf 2 Rädern (geeignet zur Aufnahme von Kaminbesteck Nr. 52348-028).  
Maße (H/B/T) 950/520/430 mm.  
Unverbindlicher Preis: € 277,50\*

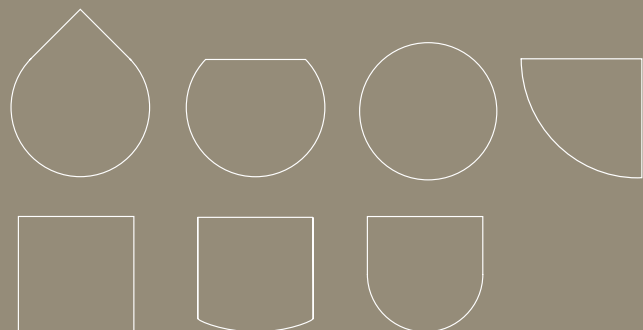
**5 HEIBI KAMINGERÄT NR. 52317-072**  
Edelstahl geschliffen, 3-teilig (echter Rosshaarbesen).  
Maße (H/B/T) 720/280/205 mm.  
Unverbindlicher Preis: € 232,50\*

**6 HEIBI KAMINGERÄT NR. 52347-036**  
steingrau, Edelstahlgeräte geschliffen, für Boden- und Wandmontage geeignet (echter Rosshaarbesen).  
Maße (H/B/T) 620/320/240 mm.  
Unverbindlicher Preis: € 167,30\*





1



2

Schnitt-Zeichnung (Ausschnitt):



Glas satiniert

Mastercarré  
(8 mm stark)

Parsol bronze

Parsol grau

Parsol grün

Parsol blau

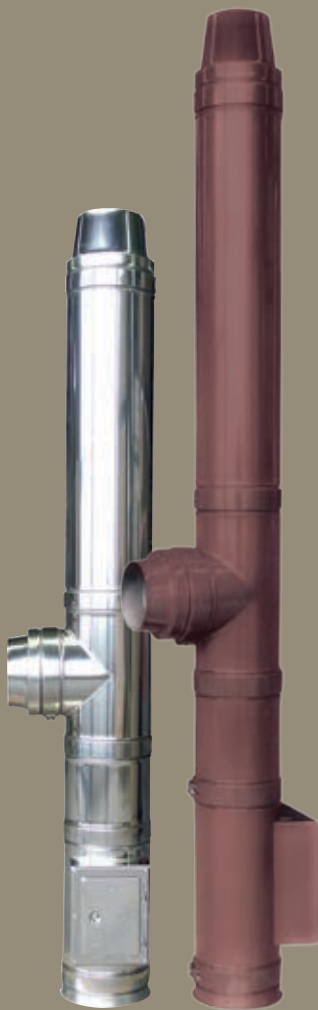
Glas-Funkenschutzplatten erhalten Sie auch in folgenden Sonderausführungen und -farben:

**1 FUNKENSCHUTZPLATTEN**  
aus Sicherheitsglas, klar, 6 mm stark,  
mit umlaufender Facette 20 mm.  
Unverbindlicher Preis für Kreisform:  
ab € 90,-\*

**2 STANDARDFORMEN FÜR FUNKEN-  
SCHUTZPLATTEN**  
halten wir für Sie als Lagerware bereit.  
Auf Wunsch erhalten Sie auch Sonder-  
anfertigungen in verschiedenen Formen  
und Maßen – nach Ihren Angaben.

\* Alle Preise sind inkl. 19% MwSt. zzgl. Montage und Zubehör.





1

### 1 SEM VARIO® II

Das qualitativ hochwertige Abgassystem für Ihren Kaminofen. Einsetzbar für alle Festbrennstoff-Feuerstätten sowie für modernste Öl- und Gasfeuerstätten. Die Abgasanlage besteht aus einem doppelwandigen Edelstahl-Schornsteinsystem mit 29 mm Wärmedämmung. Schornsteine lieferbar in Edelstahl glänzend und Edelstahl matt, ohne Mehrpreis. Schornsteine sind auch lackiert in allen denkbaren RAL-Farben erhältlich.



2

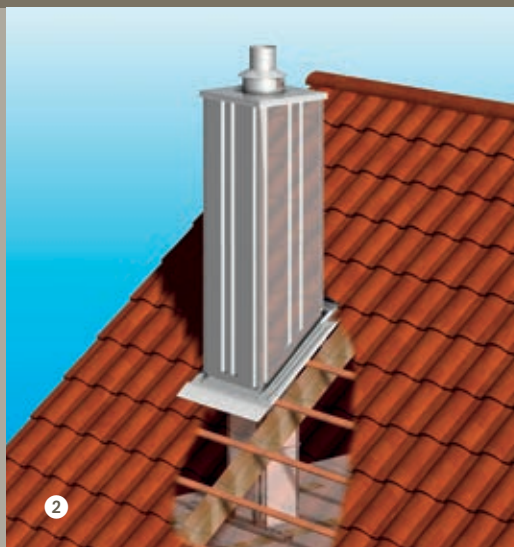
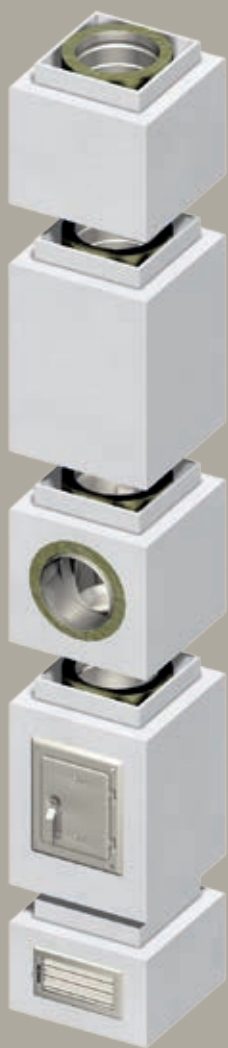
### 2 SEM VARIO STAR

Innovatives und designorientiertes Schornsteinsystem für moderne Öfen mit hohem Wirkungsgrad bei niedrigen Abgastemperaturen. Mit glänzender Edelstahl-Außen- schale (auch Edelstahl matt, ohne Mehrpreis) und einem 8 mm starken Innenrohr aus Edelkeramik erfüllt es auch die Anforderungen für hocheffiziente Pelletöfen. Mit diesem System gehen Sie auf Nummer sicher.



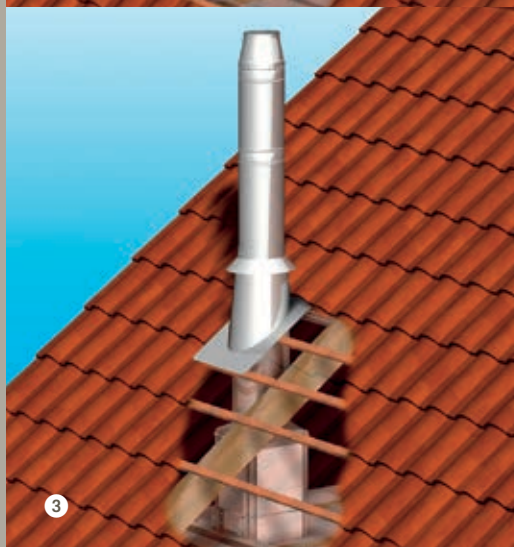
# saubere Lösung

Der richtige Anschluss für Kaminöfen.  
Platzsparend, sauber und vorschriftsmäßig.



## 1 SEM LEICHTBAUSCHORNSTEIN

Die bequeme, zeitsparende Alternative bei Nachrüstung, Sanierung und Neubau. Das platzsparende Leichtbauschachtsystem gibt es in zahlreichen Varianten für verschiedenste Anwendungsmöglichkeiten. Die Leichtbauschächte lassen sich durch Montage über Eck bzw. Eckverblendungen optimal an die räumlichen Gegebenheiten anpassen und ohne Abstand zu brennbaren Bauwerksteilen montieren.



## 2 SEM LEICHTBAUSCHORNSTEIN

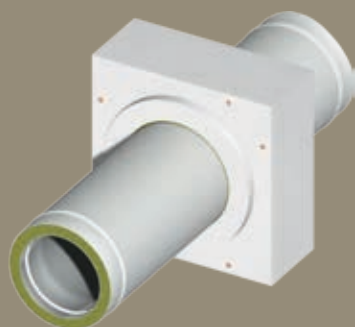
Stülpkopf-Verkleidung eines SEM Leichtbauschornsteinsystems aus Titanzink. Verkleidung individuell möglich – in jeder gewünschten wetterfesten und technisch machbaren Art.

## 3 SEM VARIO

Übergang eines SEM Leichtbauschornsteins unterhalb der Dachhaut in ein doppelwandiges Edelstahlschornsteinsystem SEM VARIO®. Speziell von SEM entwickelt.

## 4 SEM BRANDSCHUTZ- WANDDURCHFÜHRUNG

Das brandschutztechnisch geprüfte und zugelassene Bauelement. In 2 Ausführungen lieferbar, als starre Wanddurchführung oder als flexibles, teleskopierbares Bauelement. Optimal für Neubau und Sanierung.



Lassen Sie sich von Ihrem Kachelofenbauer beraten. Er klärt Sie über die technischen Details und baurechtlichen Vorgaben auf.





# qualität zählt

Stilvoll wohnen und Behaglichkeit genießen. Wählen Sie Ihren Kaminofen oder Pelletofen nach Wunsch. Ihr Fachmann berät Sie gerne und informiert Sie auch über die technischen Möglichkeiten. Er bietet Ihnen eine große Auswahl verschiedener Modelle und sorgt für den fachgerechten Einbau.

IHR PARTNER FÜR ANSPRUCHSVOLLE KAMINÖFEN UND PELLETÖFEN

Vertrieb: Hagos eG · Postfach 80 05 60 · 70505 Stuttgart · [www.hagos.de](http://www.hagos.de)

